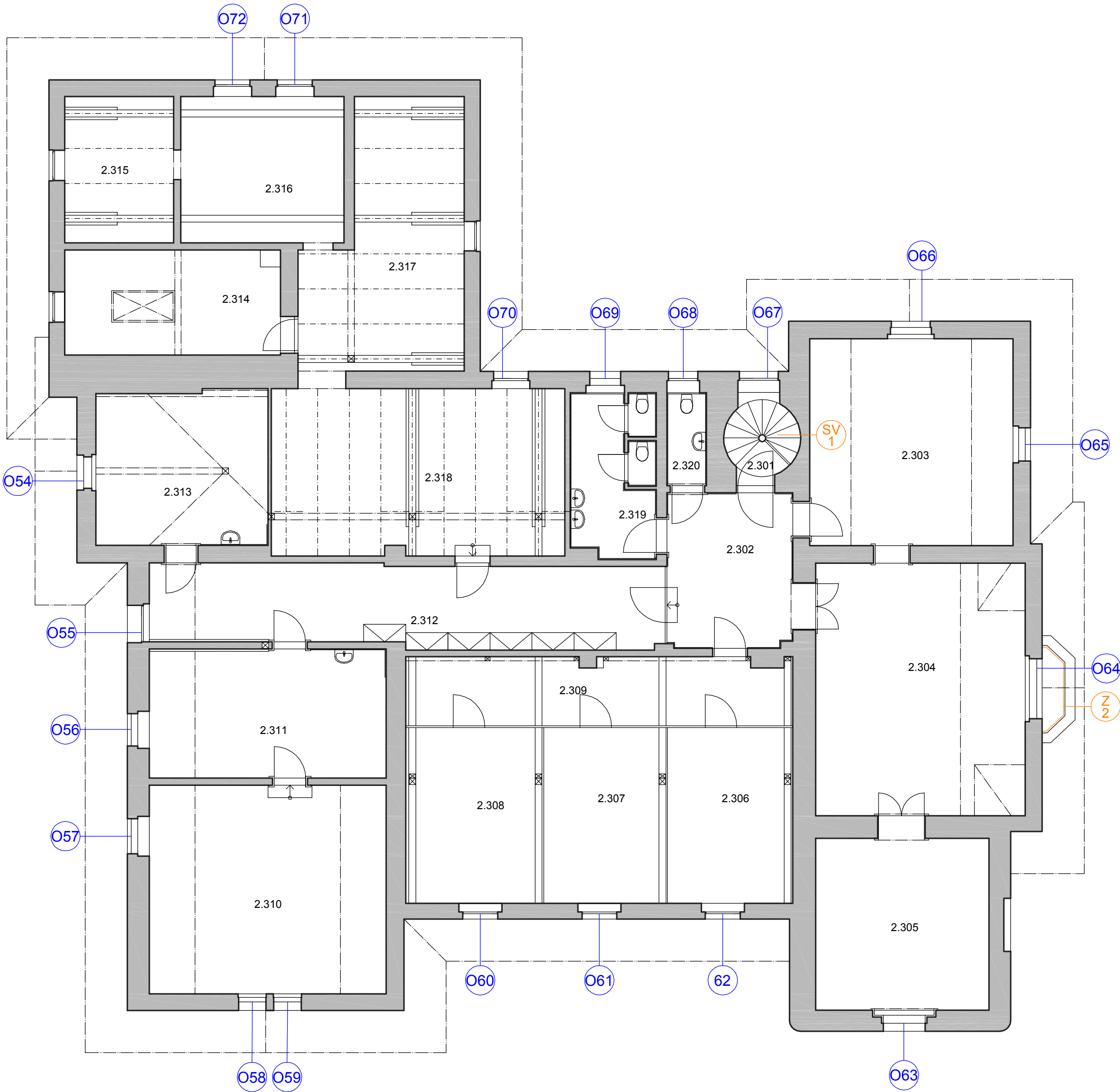


VILA 2 - VILA AUGUSTA HÜCKELA
ZÁKRES PRVKŮ VÝZNAMNÝCH Z HLEDISKA
PAMÁTKOVÉ PÉČE
MĚŘÍTKO 1 : 100



SV/1 - kamenné vřetenové schodiště s oboustranně vetknutými stupni a litinovým zábradlím.
Z/2 - kovaný dekorativní prvek parapetu

Okna: **O54- O72** původní okna s dělenými křídly. Převažují okna jsou špaletová - pobytové místnosti, v půdních prostorách jsou okna jednoduchá. Křídla jsou zasklena jednoduchým prosklením. Kování se u většiny oken nedochovalo. Okna jsou vyrobená z dřevěného masivu většinou krytým bílým nátěrem.

Při jakémkoliv z technického hlediska nutné výměně výplně okenního otvoru je nutno zachovat její špaletový charakter, původní členění, velikost a umístění na fasádě objektu.

| | | | |
|---|---|--|-----------------|
| INVESTOR : | MĚSTO NOVÝ JIČÍN MASARYKOVO NÁMĚSTÍ 1, 741 01 NOVÝ JIČÍN | ARCHITRÁV s.r.o. projekční atelier Nerudova 28 Nový Jičín 741 01 tel. 556 / 70 50 70 e-mail: arch@applet.cz | |
| ZAMĚŘOVALI: | Ing. arch. Ivo Domorák Ing. arch. Oldřich Poul | DATUM : BŘEZEN 2017 | |
| KRESLIL: | Ing. arch. Oldřich Poul | ÚČEL : STÁVAJÍCÍ STAV | |
| NÁZEV : HÜCKELOVY VILY V NOVÉM JIČÍNĚ ZAMĚŘENÍ STÁVAJÍCÍHO STAVU - VILA 2 parc. č. st.481/2, k.ú. Nový Jičín-Horní Předměstí | | FORMÁT: 350x594mm | |
| OBSAH : VILA 2 - VÝZNAMNÉ PRVKY 3.NP | | MĚŘÍTKO: 1:100 | VÝKRES ČÍSLO 15 |